

Tutorial

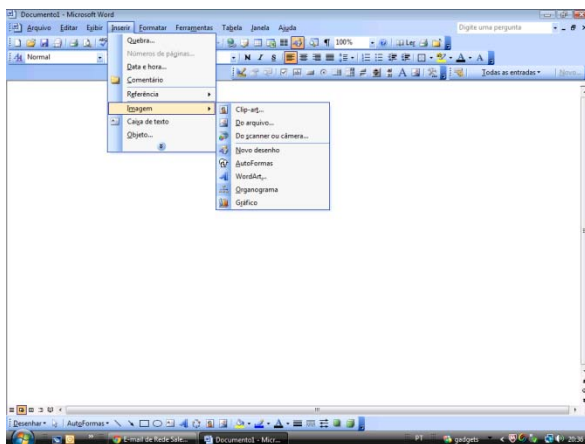
Como construir figuras no computador

Há uma ferramenta do Microsoft Word que permite a você construir figuras no computador. Veja como fazer isso.

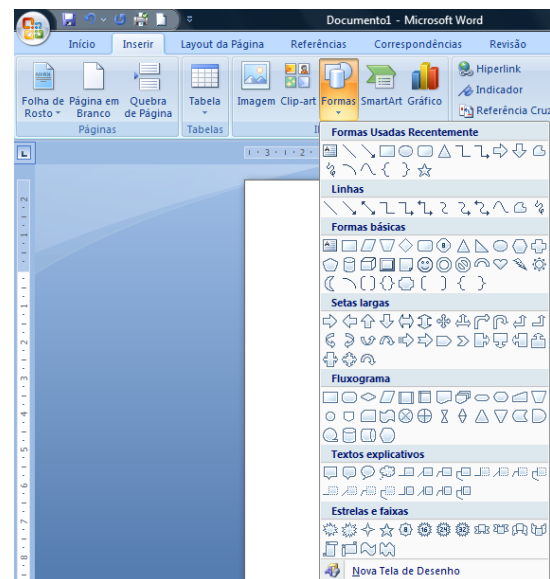
1- Abra um documento novo no Word (pode ser o 97-2003 ou o 2007).

2- Na barra de ferramentas clique em Inserir Formas

Word 97-2003

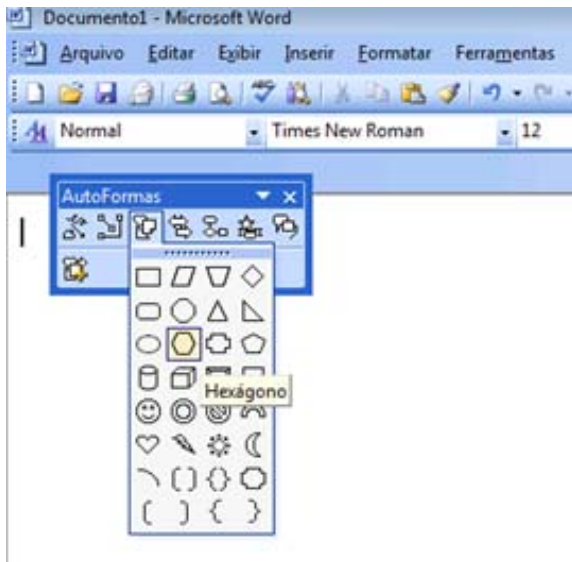


Word 2007

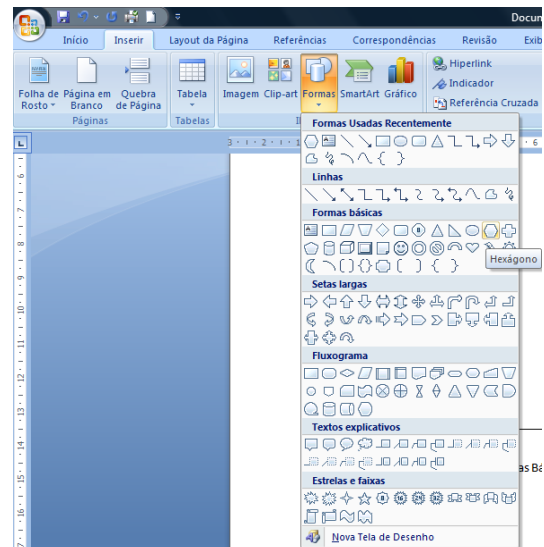


- 3- Na janela aberta, em Formas Básicas use o cursor para escolher a figura que desejar. Aparecerá o nome da figura.

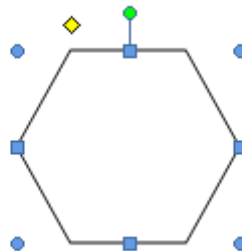
Word 97-2003



Word 2007

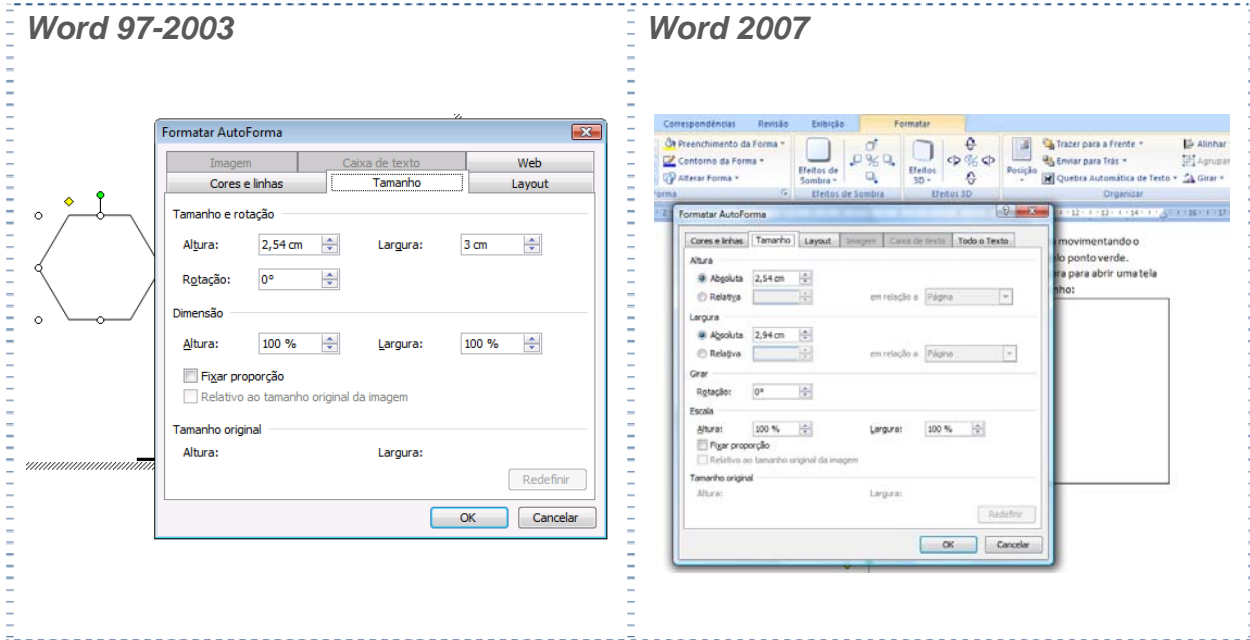


- 4- Nas duas versões do Word, clique sobre a figura para aparecer o sinal + e então, arraste esse sinal até o local onde deseja construir a figura. Com o sinal posicionado, clique no botão esquerdo do mouse para "abrir" a figura:



- 5- Você pode aumentar ou diminuir o tamanho dos lados da figura movimentando o mouse pelos pontos azuis ou o amarelo, e pode girar a figura pelo ponto verde.

6- Também pode usar o botão direito do mouse, clicar sobre a figura para abrir uma tela que permite formatá-la alterando cor da linha e mesmo o tamanho:



As figuras que você precisa para construir as peças do mosaico estão todas a disposição no banco de figuras básicas, sendo que o losango também pode ser obtido através da modificação do quadrado. Experimente!